

物件種目	[住居用] マンション		
物件名	エルパラッツォ本山南(本南マンション)		
号室名	305 (3階部分)		
所在地	〒658-0015 兵庫県神戸市東灘区本山南町9丁目2-12		
交通	東海道線「摂津本山」徒歩7分 阪神本線「青木」徒歩10分		
建築構造	鉄筋コンクリート造 地上4階 地下1階		
間取タイプ	2DK		
専有面積	36㎡	開口部方位	南
築年	1972年02月		
現況/入居時期	空室 / 2026年4月上旬		
賃料	55,000 円		
共益費・管理費	5,000円		
敷金	なし		
礼金	なし		
保証金	なし	償却・敷引	なし
更新料	なし		
契約期間	普通借家 2年間		
町内会費			
駐車場			

備考

1年未満に解約の場合、賃料1ヶ月分の違約金が必要です。
室内天井の照明は残置物です。
雨漏り・上階からの漏水による動産の被害については補償しません。

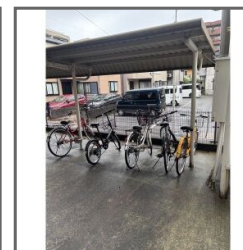
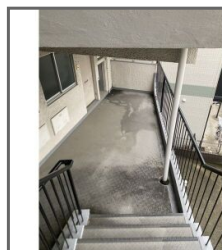
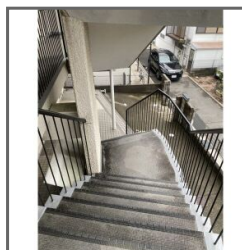
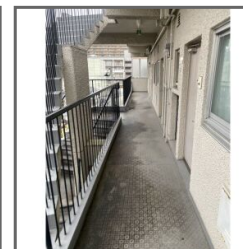
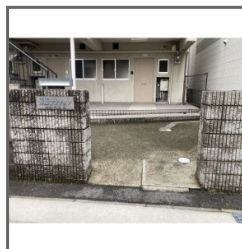
保証人なし相談可能

設備

【水廻り】風呂・トイレ(水洗)・洗面台(独立)・バス・トイレ別・洗濯機置場(室内) 【その他】オートバイ駐輪場・自転車置場・電気・ガス(都市ガス)・水道(公営)・排水(公共下水)・バルコニー/ベランダ

条件

【条件】保証会社利用必須



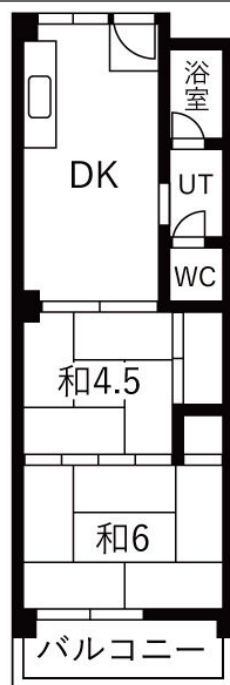
バルコニー



浴トイレ別



南向き



この資料は物件の概略紹介資料になります。写真、間取図面、設備、概要などが現況と異なる場合は現況優先となります。

特記事項：

法人契約可・保険：保険要加入 当社指定 2年契約 20,000円(「地震災害一時金特約」を付ける場合は別途4,000円)・鍵交換代：19,800円(契約時)

兵庫県知事免許(9)第9120号 (公社)全日本不動産協会 全国賃貸管理ビジネス協会 (公社)近畿地区不動産公正取引協議会加盟 (公社)不動産保証協会

日生住建株式会社

神戸市中央区二宮町4丁目7-4

TEL：078-272-1000 FAX：078-272-2700

取引態様：貸主