

| | | | |
|---------|-----------------------------------|-------|----|
| 物件種目 | [住居用] マンション | | |
| 物件名 | エルパラッツォ本山南(本南マンション) | | |
| 号室名 | 305 (3階部分) | | |
| 所在地 | 〒658-0015 兵庫県神戸市東灘区本山南町9丁目2-12 | | |
| 交通 | 東海道線「摂津本山」徒歩7分 阪神本線「青木」徒歩10分 | | |
| 建築構造 | 鉄筋コンクリート造 地上4階 地下1階 | | |
| 間取タイプ | 2DK | | |
| 専有面積 | 36㎡ | 開口部方位 | 南 |
| 築年 | 1972年02月 | | |
| 現況/入居時期 | 空室 / 即入 | | |
| 賃料 | 53,000 円 | | |
| 共益費・管理費 | 5,000円 | | |
| 敷金 | なし | | |
| 礼金 | なし | | |
| 保証金 | なし | 償却・敷引 | なし |
| 更新料 | なし | | |
| 契約期間 | 普通借家 2年間 | | |
| 町内会費 | | | |
| 駐車場 | | | |

備考

室内は禁煙です。 保証人なし相談可能
駐輪場: 入居人数を超える駐輪は1台につき500円/月。
バイク50ccまで500円/月・250ccまで1,000円/月。それ以上は駐輪不可。

保証会社費用(初回のみ)・鍵交換代が0円になります
(申込から2週間以内の契約・決済、6月30日までの申込対象)
1年未満の解約は賃料2ヶ月分、1年以上2年未満の解約は賃料1ヶ月分の違約金が必要です。

店舗・事務所・倉庫、外国人(永住者を除く)の場合は初回保証料50%をご負担いただきます。

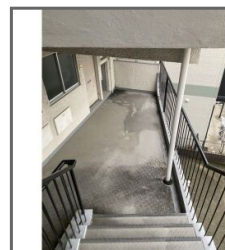
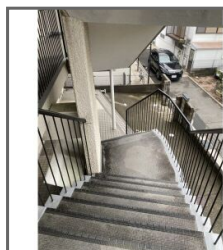
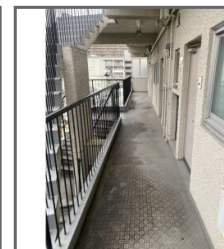
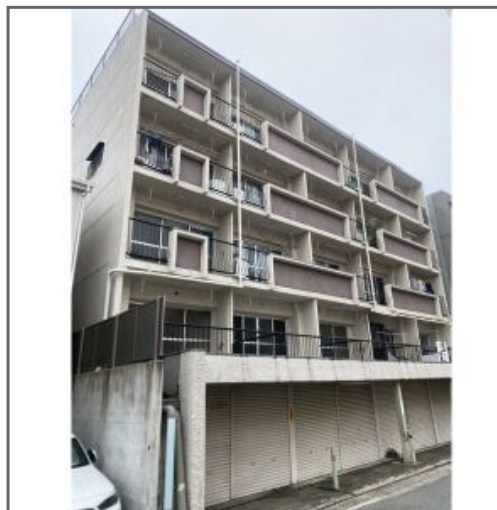
瞬間湯沸かし器・室内天井の照明は残置物です。
雨漏り・上階からの漏水による動産の被害については補償しません。

設備

【キッチン】 ガスコンロ設置可 【水廻り】 風呂・トイレ(水洗)・洗面台(独立)・バス・トイレ別・洗濯機置場(室内) 【その他】 オートバイ駐輪場・自転車置場・電気・ガス(都市ガス)・水道(公営)・排水(公共下水)・バルコニー/ベランダ・網戸・フロアタイル・日当たり良好

条件

【条件】 保証会社利用必須



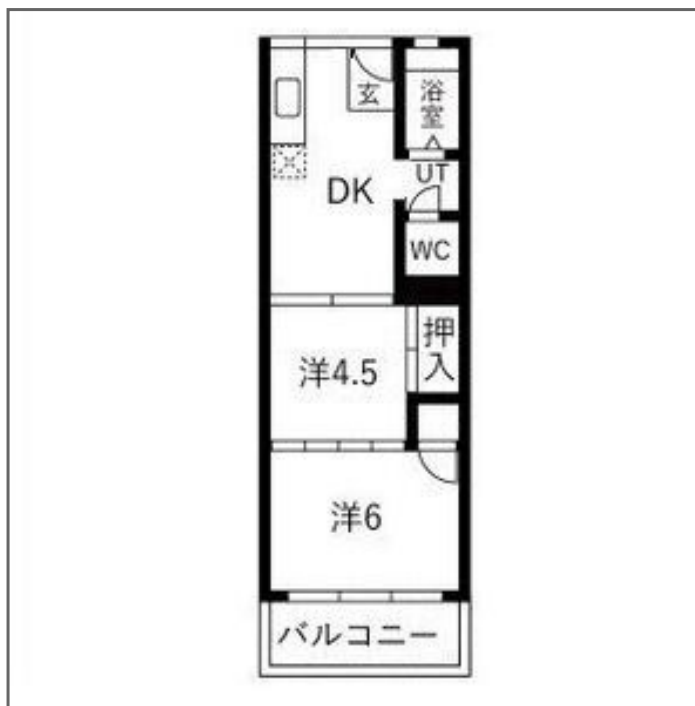
バルコニー



浴トイレ別



南向き



この資料は物件の概略紹介資料になります。写真、間取図面、設備、概要などが現況と異なる場合は現況優先となります。

特記事項：

法人契約可・保険：保険要加入 当社指定 2年契約 20,000円（「地震災害一時金特約」を付ける場合は別途4,000円）・鍵交換代：19,800円（契約時）

兵庫県知事免許(9)第9120号 (公社)全日本不動産協会 全国賃貸管理ビジネス協会 (公社)近畿地区不動産公正取引協議会加盟 (公社)不動産保証協会

日生住建株式会社

神戸市中央区二宮町4丁目7-4

TEL：078-272-1000 FAX：078-272-2700

取引態様：貸主