

物件種目	[住居用] 貸家		
物件名	御崎本町2丁目一棟ビル		
号室名			
所在地	〒652-0852 兵庫県神戸市兵庫区御崎本町2丁目10-25		
交通	山陽線「和田岬」徒歩8分		
建築構造	鉄骨造 地上3階		
間取タイプ	3K		
専有面積	70.78㎡	開口部方位	
築年	1970年08月		
現況/入居時期	空室 / 即入		
賃料	77,000 円		
共益費・管理費	なし		
敷金	なし		
礼金	なし		
保証金	なし	償却・敷引	なし
更新料	なし		
契約期間	普通借家 2年間		
町内会費			
駐車場			

備考

事務所・店舗使用の場合、別途消費税が必要です。

保証会社費用(初回のみ)・鍵交換代が0円になります
(申込から2週間以内の契約・決済、6月30日までの申込対象)
1年未満の解約は賃料2ヶ月分、1年以上2年未満の解約は賃料1ヶ月分の違約金が必要です。

店舗・事務所・倉庫、外国人(永住者を除く)の場合は初回保証料50%をご負担いただきます。

雨漏り以外の全ての補修費用は借主負担です。
雨漏り・上階からの漏水による動産の被害については補償しません。
保証人なし相談可能

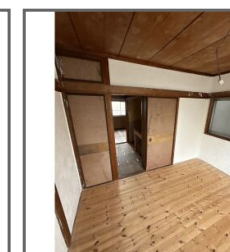
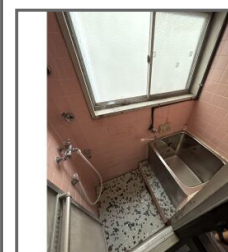
民泊・グループホーム可(条件変更で相談可)。

設備

【水廻り】バス・トイレ別・トイレ2カ所 【テナント設備】飲食店可 【その他】電気・ガス(都市ガス)・水道(公営)・排水(公共下水)

条件

【条件】事務所利用可能・保証会社利用必須



敷金ゼロ

~~敷金~~

礼金ゼロ

~~礼金~~

内覧可能



この資料は物件の概略紹介資料になります。写真、間取図面、設備、概要などが現況と異なる場合は現況優先となります。

特記事項：

民泊転貸可・法人契約可・保険：保険要加入 当社指定 2年契約 20,000円（住居の場合「地震災害一時金特約」を付ける場合は別途4,000円）・鍵交換代：25,300円（契約時）

兵庫県知事免許(9)第9120号 (公社)全日本不動産協会 全国賃貸管理ビジネス協会 (公社)近畿地区不動産公正取引協議会加盟 (公社)不動産保証協会

日生住建株式会社

神戸市中央区二宮町4丁目7-4

TEL：078-272-1000 FAX：078-272-2700

取引態様：貸主代理