

物件種目	[事業用] 店舗（建物一部）		
物件名	水尾1丁目連棟店舗		
号室名	（1階部分）		
所在地	〒567-0891 大阪府茨木市水尾1丁目1-6		
交通	阪急京都線「茨木市」徒歩11分		
建築構造	鉄骨造 地上3階		
間取タイプ	テナント		
専有面積	33㎡	開口部方位	
築年	1980年03月		
現況/入居時期	空室 / 即入		
賃料	77,000 円		
共益費・管理費			
敷金	なし		
礼金	なし		
保証金	なし	償却・敷引	なし
更新料	なし		
契約期間	普通借家 2年間		
町内会費			
駐車場			

備考

1年未満に解約の場合、賃料1ヶ月分の違約金が必要です。
雨漏り以外のすべての補修費用は借主負担です。
雨漏り・上階からの漏水による動産の被害については補償しません。
保証人なし相談可能

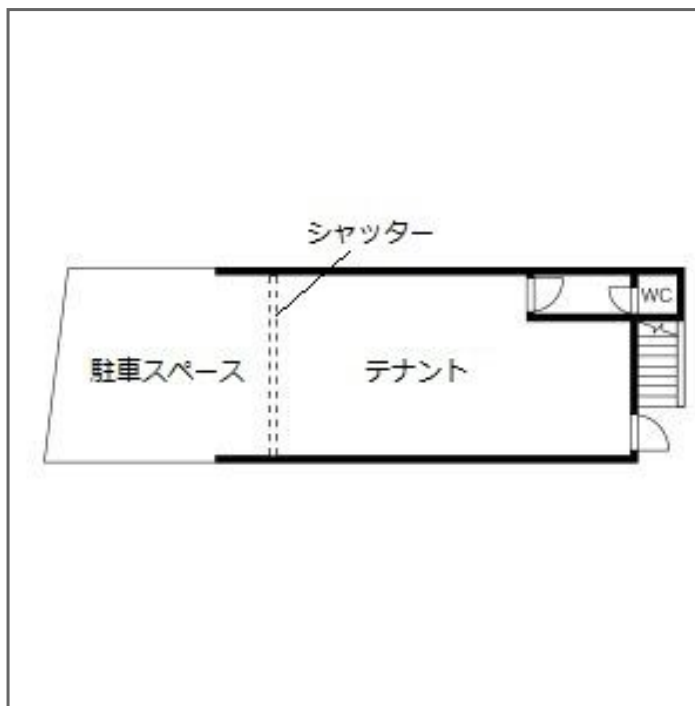
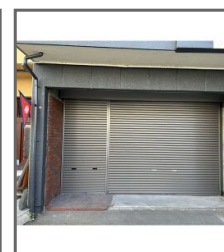
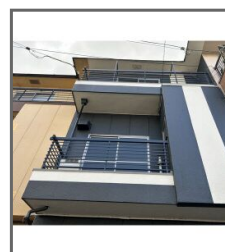
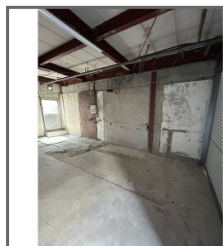
駐車スペースあり

設備

【テナント設備】 スケルトン・飲食店可 【その他】 電気・水道（公営）
・排水（公共下水）

条件

【条件】 事務所利用可能・保証会社利用必須



この資料は物件の概略紹介資料になります。写真、間取図面、設備、概要などが現況と異なる場合は現況優先となります。

特記事項：
法人契約可・保険：保険要加入 当社指定 2年契約

兵庫県知事免許(9)第9120号 (公社)全日本不動産協会 全国賃貸管理ビジネス協会 (公社)近畿地区不動産公正取引協議会加盟 (公社)不動産保証協会

日生住建株式会社

神戸市中央区二宮町4丁目7-4

TEL：078-272-1000 FAX：078-272-2700

取引態様：貸主代理