

物件種目	[住居用] マンション		
物件名	デ・リード烏丸五条		
号室名	708（7階部分）		
所在地	〒600-8301 京都府京都市下京区上柳町222		
交通	烏丸線「五条」徒歩5分		
建築構造	鉄骨鉄筋コンクリート造 地上14階		
間取タイプ	1LDK		
専有面積	44.6㎡	開口部方位	南
築年	1992年02月		
現況/入居時期	空室 / 即入		
賃料	77,000 円		
共益費・管理費	13,000円		
敷金	なし		
礼金	なし		
保証金	なし	償却・敷引	なし
更新料	なし		
契約期間	普通借家 2年間		
町内会費			
駐車場			

備 考

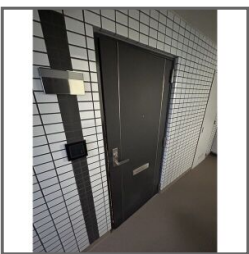
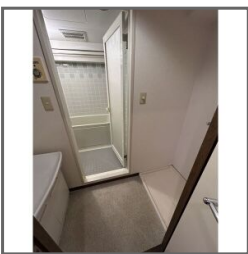
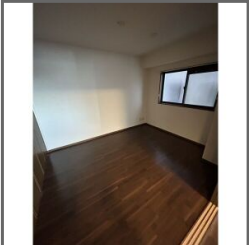
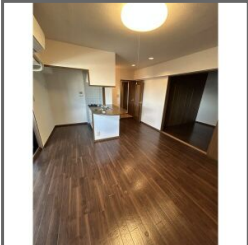
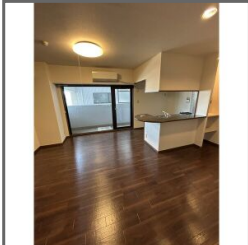
別途管理組合から水道料金が請求されます。 保証人なし相談可能  
保証会社費用(初回のみ)・鍵交換代が0円になります  
(申込から2週間以内の契約・決済、1月31日までの申込対象)  
1年未満の解約は賃料2ヶ月分、一年以上2年未満の解約は賃料1ヶ月分の違約金が必要です。ウォームレット・室内天井の照明は残置物です。  
雨漏り・上階からの漏水による動産の被害については補償しません。  
契約書は登記簿に基づく専有面積記載となります。 店舗・事務所・倉庫、外国人(永住者を除く)の場合は初回保証料50%をご負担いただきます。 ユニットバスの有線放送設備は使用できません。

設 備

【キッチン】 給湯器（都市ガス）・ガスコンロ（2口）・システムキッチン・対面式キッチン・カウンターキッチン 【水廻り】 風呂（ユニットバス）・トイレ（水洗）・洗面台（独立）・バス・トイレ別・洗濯機置場（室内）  
【冷暖房】 エアコン（冷暖房） 【収納】 シューズボックス 【セキュリティ】 オートロック・宅配BOX・防犯カメラ・インターホン（カメラ付き）  
【その他】 専用ごみ置場・エレベーター・オートバイ駐輪場・自転車置場・電気・ガス（都市ガス）・水道（公営）・排水（公共下水）・バルコニー／ベランダ・網戸・分譲タイプ

条 件

【条件】 保証会社利用必須



この資料は物件の概略紹介資料になります。写真、間取図面、設備、概要などが現況と異なる場合は現況優先となります。

特記事項：

法人契約可・保険：保険要加入 当社指定 2年契約 20,000円（「地震災害一時金特約」をつける場合は 別途4,000円）・鍵交換代：19,800円（契約時）

兵庫県知事免許(9)第9120号 (公社)全日本不動産協会 全国賃貸管理ビジネス協会 (公社)近畿地区不動産公正取引協議会加盟 (公社)不動産保証協会

日生住建株式会社

神戸市中央区二宮町 4 丁目7-4

TEL：078-272-1000 FAX：078-272-2700

取引態様：貸主代理