

物件種目	[住居用] マンション		
物件名	ホーユウコンフォルトステーションプラザ神戸西		
号室名	610（6階部分）		
所在地	〒653-0836 兵庫県神戸市長田区神楽町 6 丁目4-1		
交通	山陽線「新長田」徒歩2分		
建築構造	鉄骨鉄筋コンクリート造 地上11階		
間取タイプ	1K		
専有面積	19.95㎡	開口部方位	南西
築年	1990年07月		
現況/入居時期	空室 / 即入		

備 考			
保証会社費用(初回のみ)・鍵交換代が0円になります (申込から2週間以内の契約・決済、11月30日までの申込対象) 1年未満の解約は賃料2ヶ月分、1年以上2年未満の解約は賃料1ヶ月分の違約金が必要です。 店舗・事務所・倉庫、外国人(永住者を除く)の場合は初回保証料50%をご負担いただきます。 室内天井の照明は残置物です。 雨漏り・上階からの漏水による動産の被害については補償しません。 契約書は登記簿に基づく専有面積記載となります。 保証人なし相談可能			

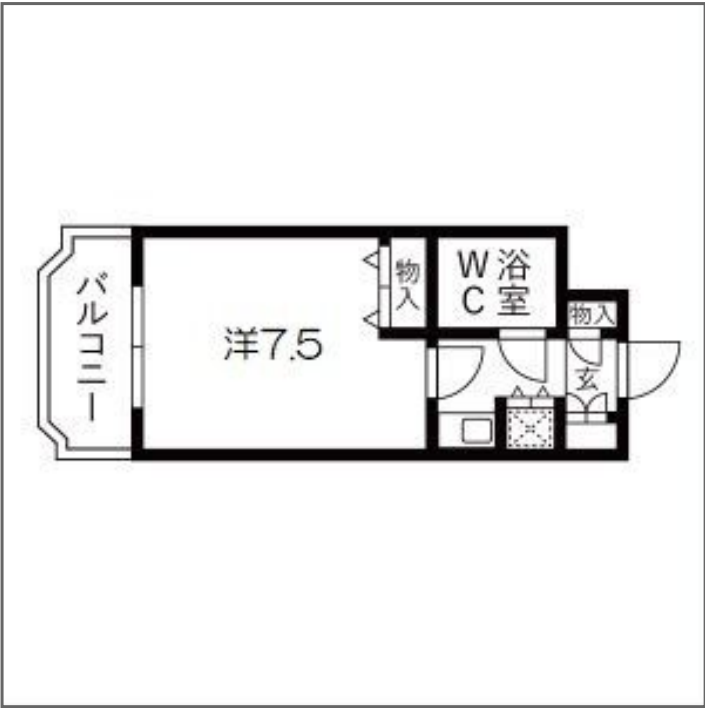
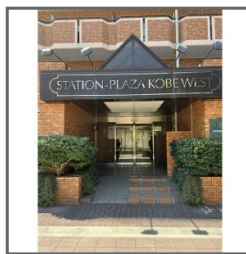
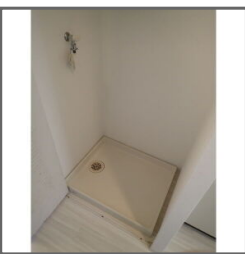
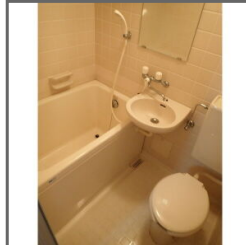
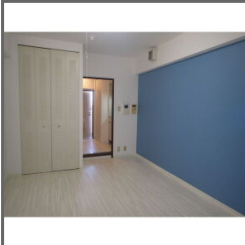
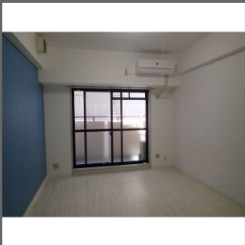
設 備			
【キッチン】 給湯器（都市ガス）・IHクッキングヒーター（1口）【水廻り】 風呂（ユニットバス）・トイレ（水洗）・洗面台（浴室内）・洗濯機置場（室内）【冷暖房】 エアコン（冷暖房）【収納】 シューズボックス【セキュリティ】 オートロック・管理人（日勤）・防犯カメラ・インターホン【その他】 専用ごみ置場・エレベーター・オートバイ駐輪場・自転車置場・電気・ガス（都市ガス）・水道（公営）・排水（公共下水）・バルコニー／ベランダ・網戸・分譲タイプ			
条 件			
【条件】 保証会社利用必須			

兵庫県知事免許(9)第9120号 (公社)全日本不動産協会 全国賃貸管理ビジネス協会 (公社)近畿地区不動産公正取引協議会加盟 (公社)不動産保証協会

日生住建株式会社

神戸市中央区二宮町 4 丁目7-4

TEL：078-272-1000 FAX：078-272-2700



この資料は物件の概略紹介資料になります。写真、間取図面、設備、概要などが現況と異なる場合は現況優先となります。

特記事項： 法人契約可・保険：保険要加入 当社指定 2年契約 16,000円（「地震災害一時金特約」を付ける場合は別途4,000円）・鍵交換代：19,800円（契約時）

取引態様：貸主