

物件種目	[住居用] マンション		
物件名	朝日プラザ甲子園		
号室名	703（7階部分）		
所在地	〒663-8215 兵庫県西宮市今津水波町11-17		
交通	阪神本線「久寿川」徒歩2分		
建築構造	鉄筋コンクリート造 地上7階		
間取タイプ	1DK		
専有面積	29.87㎡	開口部方位	南
築年	1989年09月		
現況/入居時期	空室 / 即入		
賃料	42,000 円		
共益費・管理費	9,000円		
敷金	なし		
礼金	なし		
保証金	なし	償却・敷引	なし
更新料	なし		
契約期間	普通借家 2年間		
町内会費			
駐車場			

備 考

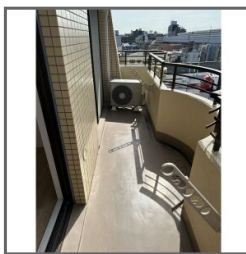
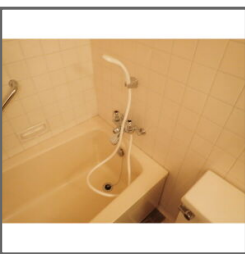
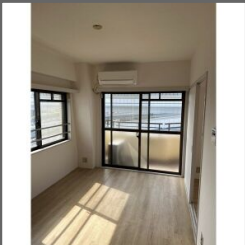
室内は禁煙です。水道料金別途月額2,000円。 保証人なし相談可能
保証会社費用(初回のみ)・鍵交換代が0円になります
(申込から2週間以内の契約・決済、12月27日までの申込対象)
1年未満の解約は賃料2ヶ月分、1年以上2年未満の解約は賃料1ヶ月分の違約金が必要です。
店舗・事務所・倉庫、外国人(永住者を除く)の場合は初回保証料50%をご負担いただきます。
ガスコンロ・室内天井の照明は残置物です。
雨漏り・上階からの漏水による動産の被害については補償しません。
契約書は登記簿に基づく専有面積記載となります。

設 備

【位置】 角部屋・最上階 【キッチン】 給湯器（都市ガス）・ガスコンロ設置可 【水廻り】 風呂（ユニットバス）・トイレ（水洗）・洗面台（浴室内）・洗濯機置場（室内） 【冷暖房】 エアコン（冷暖房） 【収納】 シューズボックス 【セキュリティ】 インターホン（カメラ付き） 【その他】 エレベーター・自転車置場・電気・ガス（都市ガス）・水道（公営）・排水（公共下水）・バルコニー／ベランダ・網戸・分譲タイプ・フロアタイル

条 件

【条件】 保証会社利用必須



この資料は物件の概略紹介資料になります。写真、間取図面、設備、概要などが現況と異なる場合は現況優先となります。

特記事項：
法人契約可・保険：保険要加入 当社指定 2年契約 16,000円（「地震災害一時金特約」を付ける場合は別途4,000円）・鍵交換代(カドキ-)：30,800円（契約時）

兵庫県知事免許(9)第9120号 (公社)全日本不動産協会 全国賃貸管理ビジネス協会 (公社)近畿地区不動産公正取引協議会加盟 (公社)不動産保証協会

日生住建株式会社

神戸市中央区二宮町 4 丁目7-4

TEL：078-272-1000 FAX：078-272-2700

取引態様：貸主代理