

物件種目	[住居用] マンション		
物件名	ネオダイキョー塚口		
号室名	404（4階部分）		
所在地	〒661-0012 兵庫県尼崎市南塚口町 1 丁目2-8		
交通	阪急神戸線「塚口」徒歩2分		
建築構造	鉄筋コンクリート造 地上6階		
間取タイプ	ワンルーム		
専有面積	18.54㎡	開口部方位	南
築年	1984年02月		
現況/入居時期	空室 / 即入		
賃料	34,000 円		
共益費・管理費	4,000円		
敷金	なし		
礼金	なし		
保証金	なし	償却・敷引	なし
更新料	なし		
契約期間	普通借家 2年間		
町内会費			
駐車場			

備 考

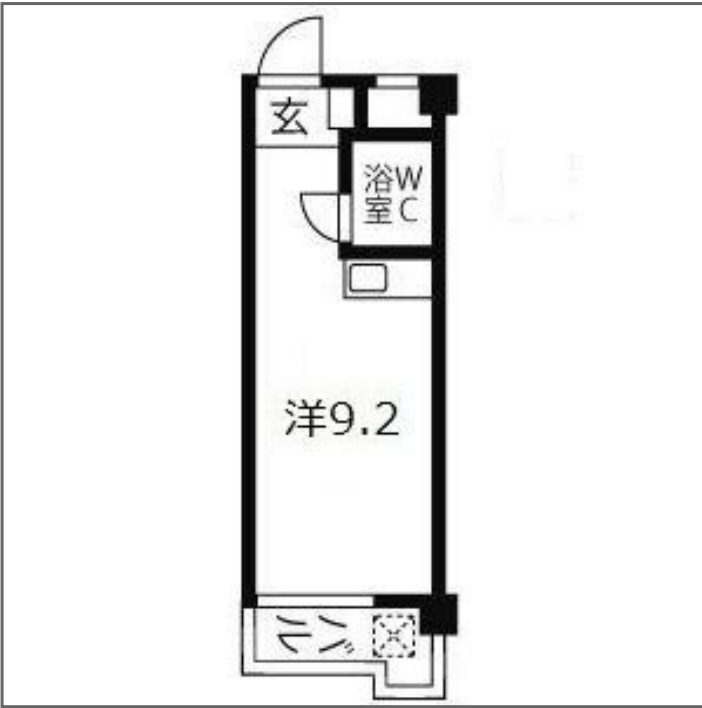
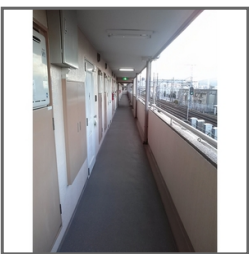
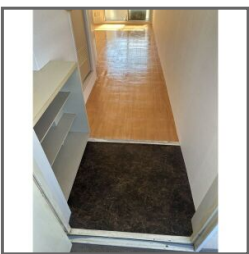
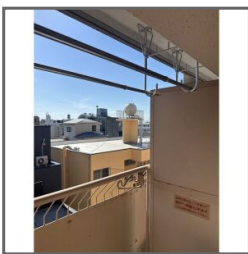
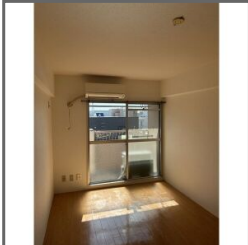
室内は禁煙です。 保証人なし相談可能  
事務所使用の場合、別途消費税が必要です。  
保証会社費用(初回のみ)・鍵交換代が0円になります  
(申込から2週間以内の契約・決済、12月27日までの申込対象)  
1年未満の解約は賃料2ヶ月分、1年以上2年未満の解約は賃料1ヶ月分の違約金  
が必要です。  
店舗・事務所・倉庫、外国人(永住者を除く)の場合は初回保証料50%をご負担  
いただきます。  
室内天井の照明は残置物です。  
雨漏り・上階からの漏水による動産の被害については補償しません。  
契約書は登記簿に基づく専有面積記載となります。

設 備

【キッチン】 給湯器（都市ガス）・IHクッキングヒーター（1口）【水廻り】 風呂（ユニットバス）・トイレ（水洗）・洗面台（浴室内）・洗濯機置場（屋外）【冷暖房】 エアコン（冷暖房）【収納】 シューズボックス 【セキュリティ】 インターホン 【その他】 エレベーター・電気・ガス（都市ガス）・水道（公営）・排水（公共下水）・バルコニー／ベランダ・網戸・分譲タイプ・フロアタイル

条 件

【条件】 事務所利用可能・保証会社利用必須



この資料は物件の概略紹介資料になります。写真、間取図面、設備、概要などが現況と異なる場合は現況優先となります。

特記事項：  
法人契約可・保険：保険要加入 当社指定 2年契約 16,000円（住居の場合「地震災害一時金特約」を付ける場合は別途4,000円）・鍵交換代：19,800円（契約時）

兵庫県知事免許(9)第9120号 (公社)全日本不動産協会 全国賃貸管理ビジネス協会 (公社)近畿地区不動産公正取引協議会加盟 (公社)不動産保証協会

日生住建株式会社

神戸市中央区二宮町 4 丁目7-4

TEL：078-272-1000 FAX：078-272-2700

取引態様：貸主代理