

物件種目	[住居用] マンション		
物件名	メゾン・ド・御影パートI		
号室名	303（3階部分）		
所在地	〒658-0046 兵庫県神戸市東灘区御影本町 6 丁目3-25		
交通	阪神本線「御影」徒歩6分		
建築構造	鉄筋コンクリート造 地上4階		
間取タイプ	ワンルーム		
専有面積	10.97㎡	開口部方位	東
築年	1987年11月		
現況/入居時期	空室 / 即入		
賃料	30,000 円		
共益費・管理費	6,000円		
敷金	なし		
礼金	なし		
保証金	なし	償却・敷引	なし
更新料	なし		
契約期間	普通借家 2年間		
町内会費			
駐車場			

備 考

室内は禁煙です。

1年未満に解約の場合、賃料1ヶ月分の違約金が必要です。
室内天井の照明は残置物です。
雨漏り・上階からの漏水による動産の被害については補償しません。

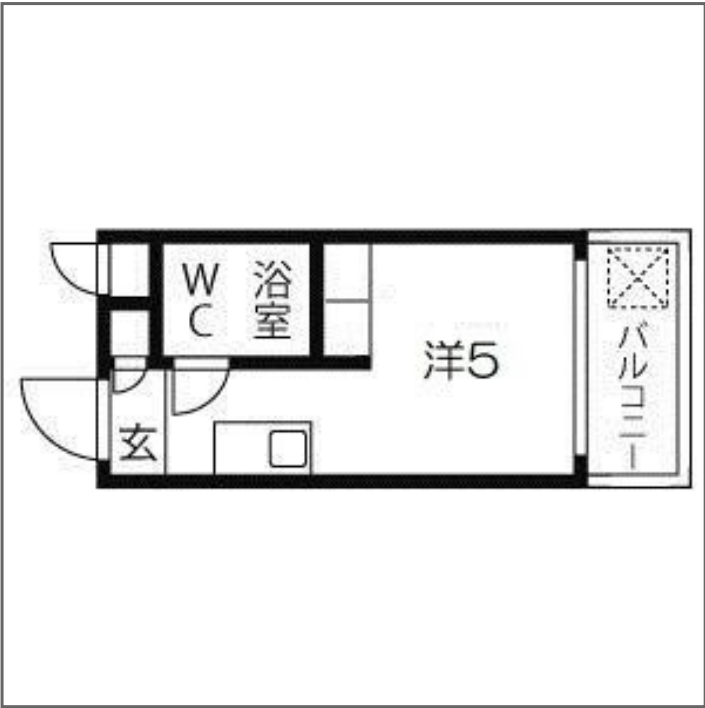
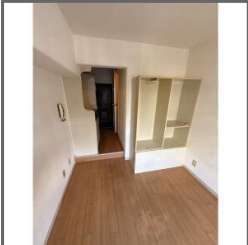
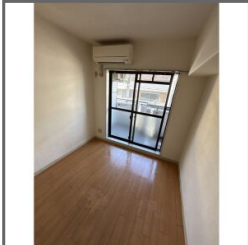
保証人なし相談可能

設 備

【キッチン】 給湯器（電気）・IHクッキングヒーター（1口）【水廻り】
風呂（ユニットバス）・トイレ（水洗）・洗面台（浴室内）・洗濯機置場（
屋外）【冷暖房】 エアコン（冷暖房）【セキュリティ】 宅配BOX・イン
ターホン【その他】 自転車置場・電気・水道（公営）・排水（公共下水）・
バルコニー／ベランダ・分譲タイプ・フロアタイル・日当たり良好

条 件

【条件】 保証会社利用必須



この資料は物件の概略紹介資料になります。写真、間取図面、設備、概要などが現況と異なる場合は現況優先となります。

特記事項：
法人契約可・保険：保険要加入 当社指定 2年契約 16,000円（「地震災害一時金特約」を付ける場合は別途4,000円）・鍵交換代：19,800円（契約時）

兵庫県知事免許(9)第9120号 (公社)全日本不動産協会 全国賃貸管理ビジネス協会 (公社)近畿地区不動産公正取引協議会加盟 (公社)不動産保証協会

日生住建株式会社

神戸市中央区二宮町 4 丁目7-4

TEL：078-272-1000 FAX：078-272-2700

取引態様：貸主代理