

物件種目	[住居用] マンション		
物件名	エルパラッツォ玉出(メゾン美也パートII)		
号室名	206 ( 2階部分 )		
所在地	〒557-0045 大阪府大阪市西成区玉出西 2 丁目14-11		
交通	四つ橋線「玉出」徒歩6分		
建築構造	鉄骨造 地上5階		
間取タイプ	1K		
専有面積	13㎡	開口部方位	西
築年	1985年03月		
現況/入居時期	空室 / 即入		
賃料	22,000 円		
共益費・管理費	3,000円		
敷金	なし		
礼金	なし		
保証金	なし	償却・敷引	なし
更新料	なし		
契約期間	普通借家 2年間		
町内会費			
駐車場			

備 考

室内は禁煙です。  
水道料金別途月額2,000円。

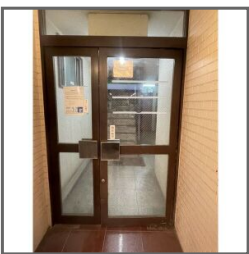
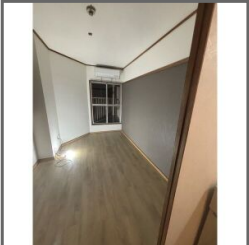
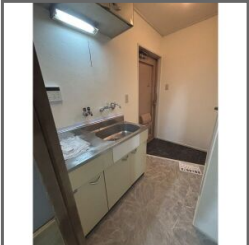
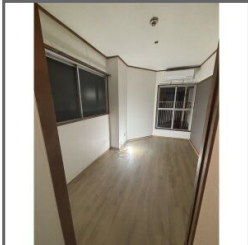
保証会社費用(初回のみ)・鍵交換代が0円になります  
(申込から2週間以内の契約・決済、1月31日までの申込対象)  
1年未満の解約は賃料2ヶ月分、1年以上2年未満の解約は賃料1ヶ月分の違約金が必要です。  
店舗・事務所・倉庫、外国人(永住者を除く)の場合は初回保証料50%をご負担いただきます。  
室内天井の照明は残置物です。  
雨漏り・上階からの漏水による動産の被害については補償しません。

設 備

【位置】 角部屋 【キッチン】 給湯器(都市ガス)・ガスコンロ設置可 【水廻り】 風呂(ユニットバス)・トイレ(水洗)・洗面台(浴室内)・洗濯機置場(屋外) 【冷暖房】 エアコン(冷暖房) 【その他】 電気・ガス(都市ガス)・水道(公営)・排水(公共下水)・バルコニー/ベランダ・フロアタイル

条 件

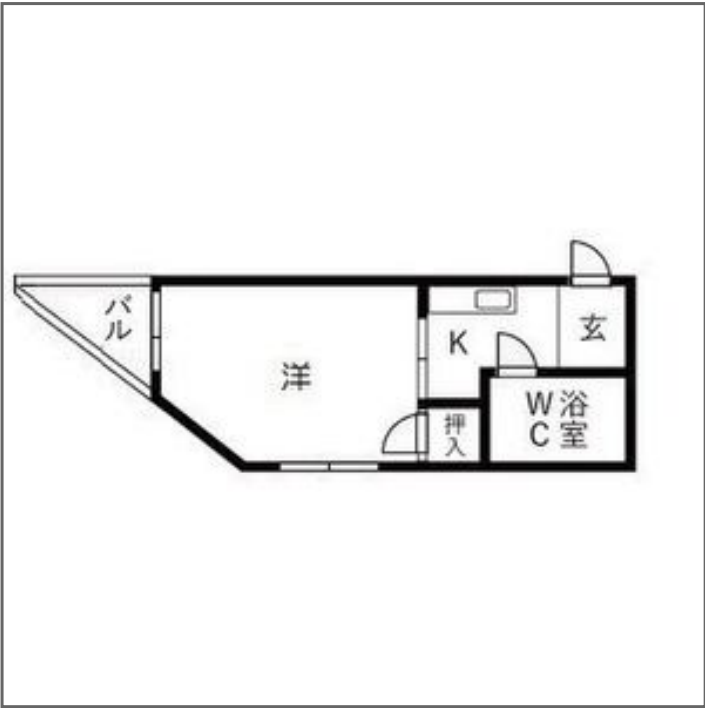
【条件】 保証会社利用必須



敷金ゼロ  
~~敷金~~

礼金ゼロ  
~~礼金~~

内覧可能



この資料は物件の概略紹介資料になります。写真、間取図面、設備、概要などが現況と異なる場合は現況優先となります。

特記事項：  
法人契約可・保険：保険要加入 当社指定 2年契約 16,000円（「地震災害一時金特約」を付ける場合は別途4,000円）・鍵交換代：19,800円（契約時）

兵庫県知事免許(9)第9120号 (公社)全日本不動産協会 全国賃貸管理ビジネス協会 (公社)近畿地区不動産公正取引協議会加盟 (公社)不動産保証協会

日生住建株式会社

神戸市中央区二宮町 4 丁目7-4

TEL：078-272-1000 FAX：078-272-2700

取引態様：貸主