

物件種目	[住居用] マンション		
物件名	エルパラッツォ住吉宮町		
号室名	201(2・3・4階部分)		
所在地	〒658-0053 兵庫県神戸市東灘区住吉宮町 3 丁目15-8		
交通	東海道線「住吉」徒歩3分		
建築構造	鉄骨造 地上4階		
間取タイプ	2LDK		
専有面積	108㎡	開口部方位	南
築年	1991年09月		
現況/入居時期	空室 / 即入		
賃料	140,000 円		
共益費・管理費	なし		
敷金	なし		
礼金	なし		
保証金	なし	償却・敷引	なし
更新料	なし		
契約期間	普通借家 2年間		
町内会費			
駐車場			

備 考

室内は禁煙です。
事務所使用の場合、別途消費税が必要です。
別途水道料金が請求されます。

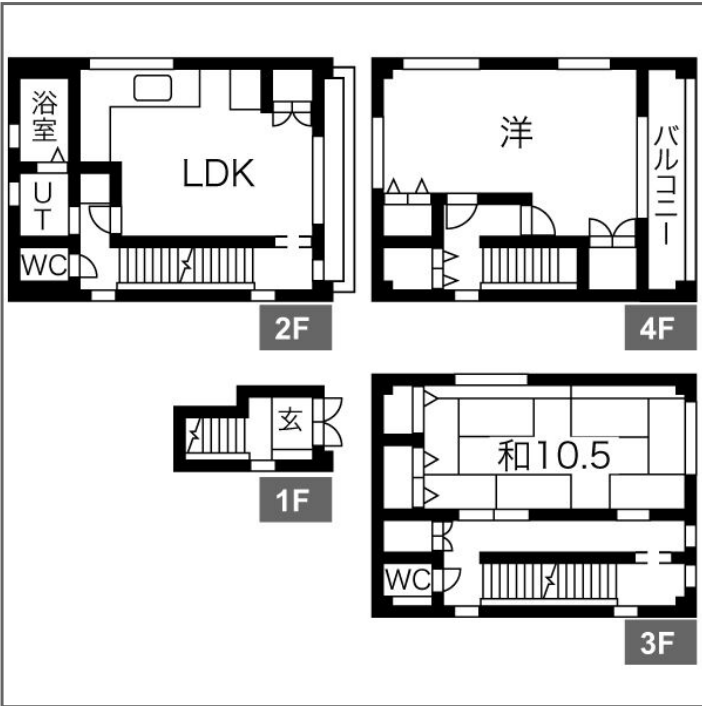
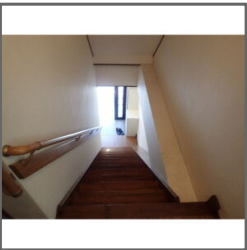
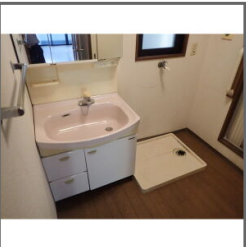
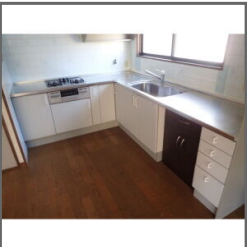
1年未満に解約の場合、賃料1ヶ月分の違約金が必要です。
エアコン・ウォシュレット・室内天井の照明は残置物です。
雨漏り・上階からの漏水による動産の被害については補償しません。

設 備

【位置】 角部屋・最上階 【キッチン】 給湯器（都市ガス）・ガスコンロ（3口以上） 【水廻り】 風呂（ユニットバス）・トイレ（水洗）・洗面台（独立）・バス・トイレ別・洗濯機置場（室内）・トイレ2カ所 【収納】 シューズボックス 【セキュリティ】 インターホン（カメラ付き） 【その他】 電気・ガス（都市ガス）・水道（公営）・排水（公共下水）・バルコニー／ベランダ・網戸・メゾネットタイプ・フローリング・日当たり良好

条 件

【条件】 事務所利用可能・保証会社利用必須



この資料は物件の概略紹介資料になります。写真、間取図面、設備、概要などが現況と異なる場合は現況優先となります。

特記事項：
法人契約可・保険：保険要加入 当社指定 2年契約 20,000円（住居の場合「地震災害一時金特約」を付ける場合別途4,000円）・鍵交換代：19,800円（契約時）

兵庫県知事免許(9)第9120号 (公社)全日本不動産協会 全国賃貸管理ビジネス協会 (公社)近畿地区不動産公正取引協議会加盟 (公社)不動産保証協会

日生住建株式会社

神戸市中央区二宮町 4 丁目7-4

TEL：078-272-1000 FAX：078-272-2700

取引態様：貸主代理