

物件種目	[住居用] マンション		
物件名	TOPカーテンビル		
号室名	E（2階部分）		
所在地	〒515-0045 三重県松阪市駅部田町74-1		
交通	紀勢線「松阪」徒歩33分 [ バス ]「三重交通バス 駅部田」停 徒歩2分		
建築構造	鉄筋コンクリート造 地上4階		
間取タイプ	2K		
専有面積	45㎡	開口部方位	北
築年	1974年05月		
現況/入居時期	空室 / 即入		
賃料	30,000 円		
共益費・管理費	なし		
敷金	なし		
礼金	なし		
保証金	なし	償却・敷引	なし
更新料	なし		
契約期間	普通借家 2年間		
町内会費			
駐車場	敷地内駐車場 / 空きあり / 3,300円		

備 考

室内は禁煙です。 保証人なし相談可能  
水道料金別途要。(入居:1名2,000円/月・2名3,000円/月～)  
事務所使用の場合は別途消費税が必要です。

1年未満に解約の場合、賃料1ヶ月分の違約金が必要です。  
エアコン・ガスコンロ・室内天井の照明は残置物です。  
雨漏り・上階からの漏水による動産の被害については補償しません。

ガレージ1台付

設 備

【キッチン】 給湯器（プロパンガス）・ガスコンロ設置可 【水廻り】 風呂（ユニットバス）・トイレ（水洗）・洗面台（独立）・バス・トイレ別・洗濯機置場（室内） 【収納】 シューズボックス 【その他】 電気・ガス（プロパンガス）・水道（公営）・排水（浄化槽）・バルコニー／ベランダ

条 件

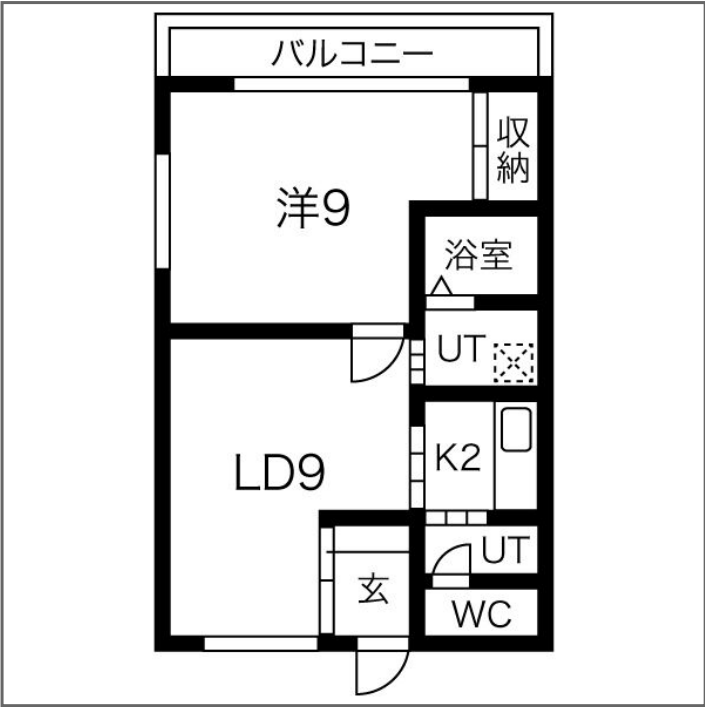
【条件】 事務所利用可能・2人入居可能・保証会社利用必須



敷金ゼロ  
~~敷金~~

礼金ゼロ  
~~礼金~~

内覧可能



この資料は物件の概略紹介資料になります。写真、間取図面、設備、概要などが現況と異なる場合は現況優先となります。

特記事項：  
法人契約可・保険：保険要加入 当社指定 2年契約 20,000円（住居の場合「地震災害一時金特約」を付ける場合は別途4,000円）・鍵交換代：19,800円（契約時）

兵庫県知事免許(9)第9120号 (公社)全日本不動産協会 全国賃貸管理ビジネス協会 (公社)近畿地区不動産公正取引協議会加盟 (公社)不動産保証協会

日生住建株式会社

神戸市中央区二宮町 4 丁目7-4

TEL：078-272-1000 FAX：078-272-2700

取引態様：貸主代理