

物件種目	[住居用] アパート		
物件名	すずかけ2号館		
号室名	201 (2階部分)		
所在地	〒653-0022 兵庫県神戸市長田区東尻池町3丁目7-19		
交通	海岸線「苅藻」徒歩9分 山陽線「新長田」徒歩16分		
建築構造	鉄骨造 地上4階		
間取タイプ	1DK		
専有面積	28㎡	開口部方位	北
築年	1997年06月		
現況/入居時期	空室 / 即入		
賃料	47,000 円		
共益費・管理費	3,000円		
敷金	なし		
礼金	なし		
保証金	なし	償却・敷引	なし
更新料	なし		
契約期間	普通借家 2年間		
町内会費			
駐車場			

## 備考

室内は禁煙です。保証人なし相談可能  
 駐輪場: 入居人数を超える駐輪は1台につき500円/月。  
 バイク50ccまで1,000円/月・250ccまで2,000円/月。それ以上は駐輪不可。

保証会社費用(初回のみ)・鍵交換代が0円になります  
 (申込から2週間以内の契約・決済、2月28日までの申込対象)  
 1年未満の解約は賃料2ヶ月分、1年以上2年未満の解約は賃料1ヶ月分の違約金が必要です。

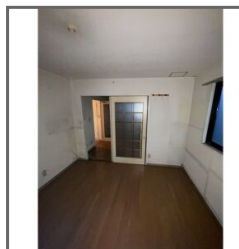
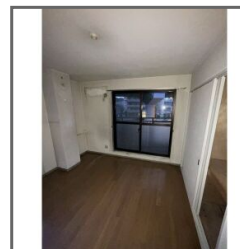
室内天井の照明は残置物です。  
 雨漏り・上階からの漏水による動産の被害については補償しません。

## 設備

【位置】角部屋 【キッチン】給湯器(都市ガス)・ガスコンロ(2口) 【水廻り】風呂(ユニットバス)・トイレ(水洗)・洗面台(独立)・バス・トイレ別・洗濯機置場(室内) 【冷暖房】エアコン(冷暖房) 【セキュリティ】インターホン(カメラ付き) 【その他】オートバイ駐輪場・自転車置場・電気・ガス(都市ガス)・水道(公営)・排水(公共下水)・バルコニー/ベランダ・網戸・フローリング・日当たり良好

## 条件

【条件】保証会社利用必須



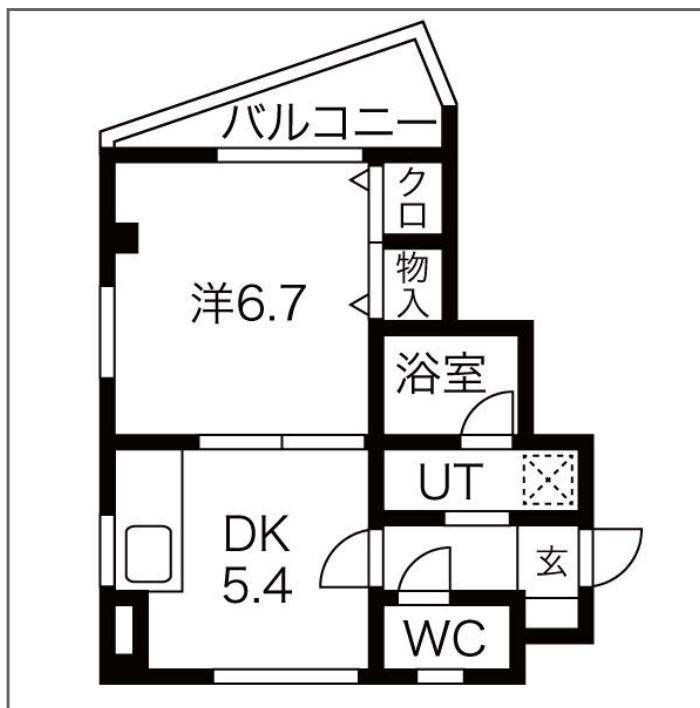
## 角部屋

この部屋!

## バルコニー



## 浴トイレ別



この資料は物件の概略紹介資料になります。写真、間取図面、設備、概要などが現況と異なる場合は現況優先となります。

## 特記事項:

法人契約可・保険: 保険要加入 当社指定 2年契約 20,000円(「地震災害一時金特約」をつける場合は別途4,000円)・鍵交換代: 19,800円(契約時)

兵庫県知事免許(9)第9120号 (公社)全日本不動産協会 全国賃貸管理ビジネス協会 (公社)近畿地区不動産公正取引協議会加盟 (公社)不動産保証協会

## 日生住建株式会社

神戸市中央区二宮町4丁目7-4

TEL: 078-272-1000 FAX: 078-272-2700

取引態様: 貸主代理