

物件種目	[事業用] 倉庫		
物件名	庄田町2丁目文化		
号室名	2階東 (2階部分)		
所在地	〒653-0035 兵庫県神戸市長田区庄田町2丁目5-4		
交通	海岸線「駒ヶ林」徒歩4分		
建築構造	木造 地上2階		
間取タイプ	テナント		
専有面積	29㎡	開口部方位	
築年			
現況/入居時期	空室 / 即入		
賃料	9,900 円		
共益費・管理費			
敷金	なし		
礼金	なし		
保証金	なし	償却・敷引	なし
更新料	なし		
契約期間	定期借家 1年間		
町内会費			
駐車場			

備考

1年更新の定期借家契約となります。
雨漏り以外のすべての補修費用は借主負担です。
(キッチン・トイレ・エアコンは残置物です)

1年未満に解約の場合、賃料1ヶ月分の違約金が必要です。
雨漏りなどの漏水による動産の被害については補償しません。

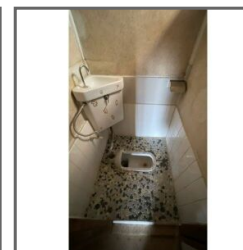
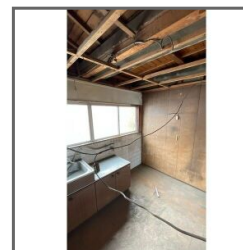
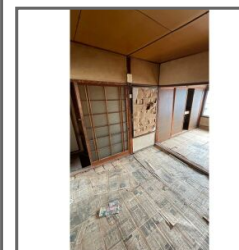
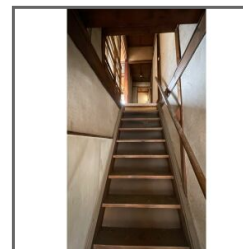
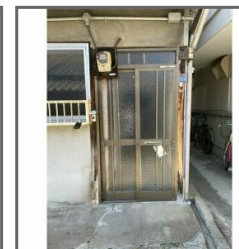
築年数不詳

設備

【位置】 角部屋・最上階 【その他】 電気・ガス(都市ガス)・水道(公営)
・排水(公共下水)

条件

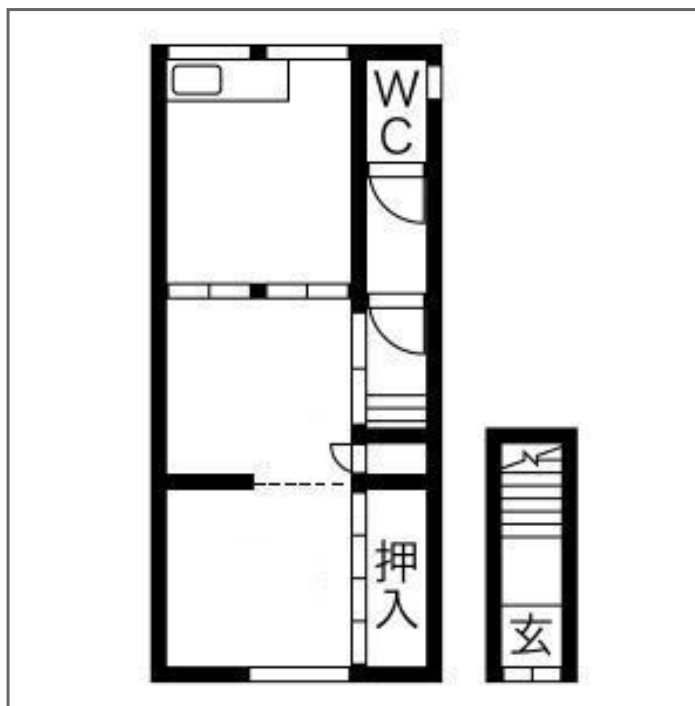
【条件】 保証会社利用必須



敷金ゼロ
~~敷金~~

礼金ゼロ
~~礼金~~

内覧可能



この資料は物件の概略紹介資料になります。写真、間取図面、設備、概要などが現況と異なる場合は現況優先となります。

特記事項：
法人契約可・保険：保険要加入 当社指定 2年契約

兵庫県知事免許(9)第9120号 (公社)全日本不動産協会 全国賃貸管理ビジネス協会 (公社)近畿地区不動産公正取引協議会加盟 (公社)不動産保証協会

日生住建株式会社

神戸市中央区二宮町4丁目7-4

TEL：078-272-1000 FAX：078-272-2700

取引態様：貸主代理