

物件種目	[住居用] アパート		
物件名	エルパラッツォ篠原(藤野荘)		
号室名	108(1階部分)		
所在地	〒657-0068 兵庫県神戸市灘区篠原北町4丁目10-5		
交通	阪急神戸線「六甲」徒歩15分 阪急神戸線「六甲」バス5分「護国神社前」停 徒歩3分		
建築構造	木造 地上2階		
間取タイプ	2DK		
専有面積	33㎡	開口部方位	
築年	1969年		
現況/入居時期	空室 / 即入		
賃料	24,000 円		
共益費・管理費	3,000円		
敷金	なし		
礼金	なし		
保証金	なし	償却・敷引	なし
更新料	なし		
契約期間	普通借家 2年間		
町内会費			
駐車場			

## 備考

室内は禁煙です。

保証会社費用(初回のみ)・鍵交換代が0円になります  
(申込から2週間以内の契約・決済、9月30日までの申込対象)  
1年未満の解約は賃料2ヶ月分、1年以上2年未満の解約は賃料1ヶ月分の違約金が必要です。

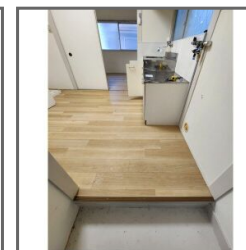
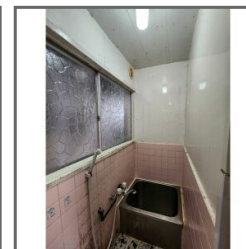
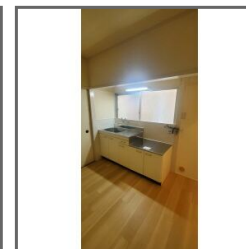
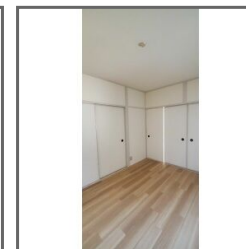
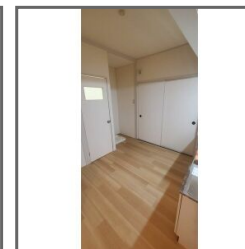
室内天井の照明は残置物です。  
雨漏り・上階からの漏水による動産の被害については補償しません。

## 設備

【位置】角部屋 【キッチン】給湯器(都市ガス)・ガスコンロ設置可 【水廻り】風呂(ユニットバス)・トイレ(水洗)・バス・トイレ別・洗濯機置場(室内) 【冷暖房】エアコン(冷暖房) 【放送・通信】光ファイバー 【その他】電気・ガス(都市ガス)・水道(公営)・排水(公共下水)・網戸・フロアタイル

## 条件

【条件】2人入居可能・保証会社利用必須



この資料は物件の概略紹介資料になります。写真、間取図面、設備、概要などが現況と異なる場合は現況優先となります。

特記事項：

法人契約可・保険：保険要加入 当社指定 2年契約 20,000円(「地震災害一時金特約」を付ける場合別途4,000円)・鍵交換代：16,500円(契約時)

兵庫県知事免許(9)第9120号(公社)全日本不動産協会 全国賃貸管理ビジネス協会(公社)近畿地区不動産公正取引協議会加盟(公社)不動産保証協会

**日生住建株式会社**

神戸市中央区二宮町4丁目7-4

TEL：078-272-1000 FAX：078-272-2700

取引態様：貸主